

Nestlé et la société



Améliorer la qualité
de vie et contribuer
à un avenir plus sain.

Edition 2018



Nos valeurs

Respect pour autrui,
pour nous-mêmes
pour la diversité
pour le futur.

Michel Mersch
CEO Nestlé Belgique
et Luxembourg



Contenu

Plus que jamais les préoccupations environnementales et sociales sont débattues au sein de notre société. Ces mêmes questionnements et appels au changement vivent également au sein de notre entreprise, tant au siège de Nestlé en Suisse que dans les 190 pays où nous sommes actifs. Si les problématiques diffèrent d'une région à l'autre: agriculture durable, diversité, eau, accès à l'emploi, plastique etc., Nestlé a quant à elle défini un objectif commun qui rassemble nos diverses aspirations : « Améliorer la qualité de la vie et contribuer à un avenir plus sain ». Celui-ci est soutenu par l'approche de « Création de valeur partagée », à savoir dégager de la valeur économique tout en produisant de la valeur pour la Société dans son ensemble.

En Belgique et au Luxembourg, nos équipes ont pris leurs responsabilités et ont déployé un enthousiasme sans limite pour faire la différence dans les domaines où nous pouvons avoir un impact.

Je vous invite à consulter dans les pages de cette brochure les nombreuses initiatives entreprises ces derniers mois et leurs résultats chiffrés. La route est encore longue vers une société plus durable et égalitaire et nous nous attelons chaque jour, avec toutes nos parties prenantes, à montrer l'exemple et à contribuer positivement à l'avenir des générations futures.

Chez Nestlé le dialogue est essentiel et c'est donc avec grand intérêt que nous attendons vos commentaires sur nos engagements et nos réalisations.

Michel Mersch
CEO Nestlé Belgique et Luxembourg

Nestlé dans le monde et en Belgique	4
Notre raison d'être	6
Pour les individus et les familles	8
Pour nos communautés	16
Pour la planète	20

Nestlé dans le monde

(Chiffres 2018)

www.nestle.com

Usines
Niveau mondial
413 dans 85 pays.
Zone EMENA
146 dans 39 pays

Produits vendus
chaque jours
dans 190 pays
1 milliard

Chiffre d'affaires
91,4 milliards CHF

Recherche
40 entités R&D
+5000 scientifiques
+1,7 milliard CHF investis en recherche et développement

Collaborateurs
+308.000
34% en zone EMENA*

Marques
au niveau mondial
+2000

1 usine à Etalle pour l'embouteillage des eaux *Valvert* et *Nestlé Pure Life*

Chiffre d'affaires
+463 millions euro

Marques
+60

collaborateurs
+800

Nestlé en Belgique

(Chiffres 2018)

www.nestle.be

Nos principales activités et une sélection de nos marques

Boissons chaudes	     
Aliments pour nourrissons	 
Eaux embouteillées	     
Céréales petit-déjeuner	
Alimentation pour chiens et chats	   
Charcuterie	
Chocolats et confiseries	   
Pâte à cake, à pizza et à tarte	
Produits culinaires et solution boissons pour professionnels	     
Aides culinaires	
Nutrition médicalisée	 
Surgelés	
Produits laitiers	
Produits végétariens	
Produits dermatologiques	

* Europe, Moyen-Orient, Afrique du Nord



Notre raison d'être et notre engagement

Depuis plus de 150 ans, Nestlé crée des produits qui améliorent la qualité de vie et contribuent à un avenir plus sain.

Nous dirigeons nos actions autour de 3 domaines d'impact où nous pouvons faire la différence



Pour les individus et les familles

Des vies plus saines et plus heureuses
Aider 50 millions d'enfants à mener une vie plus saine d'ici 2030 avec notre programme Nestlé for Healthier Kids.



Pour nos communautés

Contribuer au développement de communautés prospères et résilientes
Aider 10 millions de jeunes dans le monde à accéder au marché du travail d'ici 2030, par notre initiative Nestlé needs YOUth.

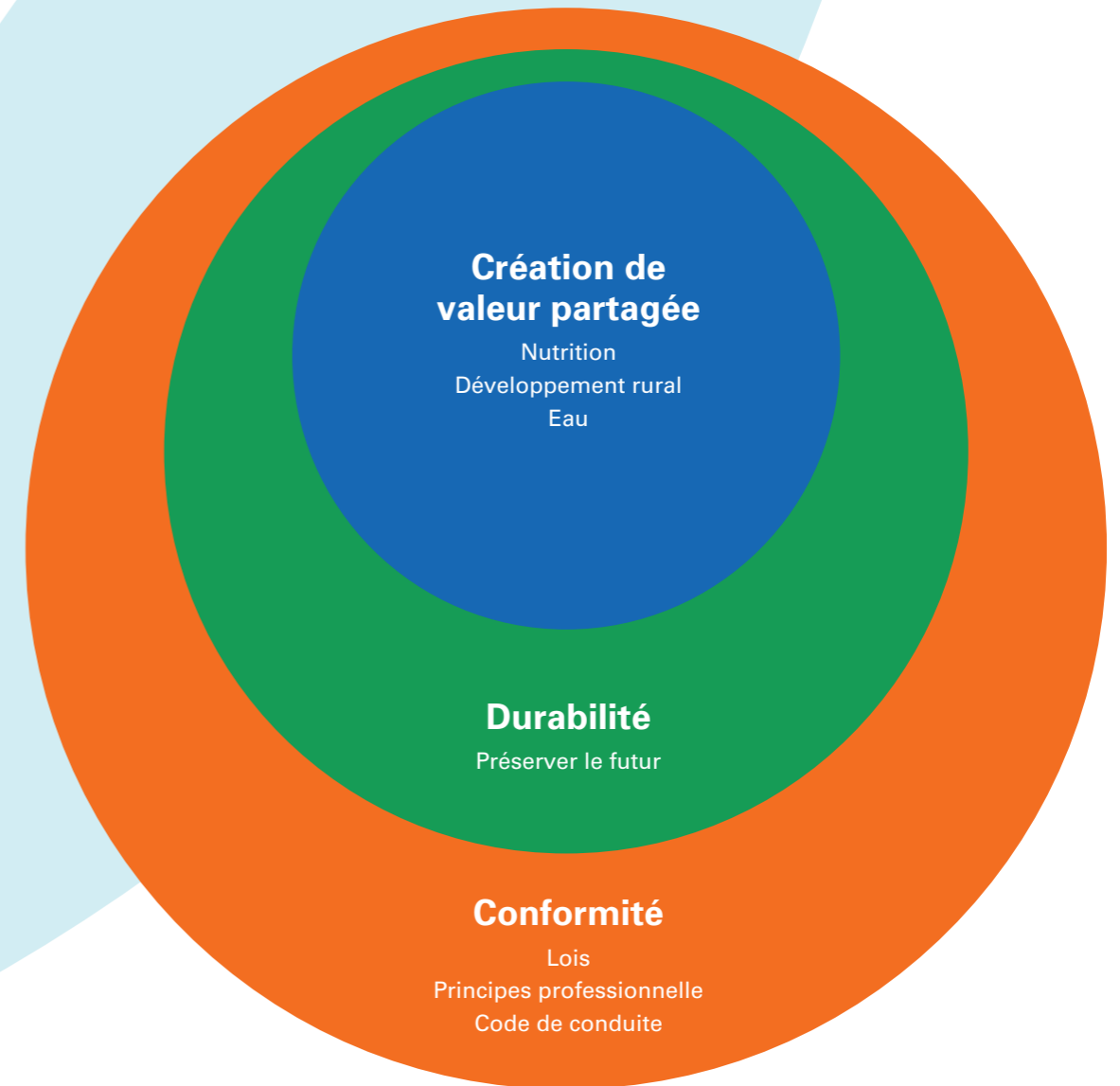


Pour la planète

Prendre soin des ressources pour les générations à venir
Prendre soin des ressources en eau pour les générations futures au travers de notre initiative Caring for water.

Une vision durable de notre stratégie d'entreprise

Nous avons une approche à long terme des affaires, c'est-à-dire que nous voulons générer de la valeur économique tout en produisant de la valeur pour la société. C'est ce que nous appelons la Création de valeur partagée, un élément fondamental de notre stratégie d'affaires.





Pour les
individus et
les familles

Que faisons-nous pour les individus et les familles ?

Nous sommes convaincus que nutrition et santé sont indissociables. C'est la raison pour laquelle nous nous efforçons de rendre nos produits toujours plus savoureux et nutritifs, afin d'inspirer nos consommateurs à mener une vie saine et épanouie.



Nos engagements au niveau mondial pour 2020

Réduire de 5% les sucres que nous ajoutons à nos aliments et nos boissons

Réduire de 10% le sodium que nous ajoutons à nos produits

Finaliser notre engagement pris en 2014 de réduire de 10% les graisses saturées dans tous les produits qui ne répondent pas aux critères de la Fondation pour la nutrition quant à la teneur en graisses saturées.



Pour les
individus et
les familles

Appliquer notre savoir nutritionnel

Nestlé possède le plus grand réseau en recherche et développement parmi les sociétés agro-alimentaires. Nos équipes scientifiques se sont attelées ces dernières années à anticiper et à répondre aux besoins des consommateurs en constante évolution.

Nous nous sommes engagés à réduire la quantité de sodium (sel), de sucres et de graisses de nos produits sans faire de compromis sur le goût.

Nous améliorons nos produits en Belgique et au Luxembourg



Nesquik

30% moins de sucres
4 fois plus de fibres
Sans colorant ni arôme
artificiel



Nesquik Alphabet

30% moins de sucres
4 fois plus de fibres
Sans colorant ni arôme artificiel



Bouillon Maggi Bio en poudre

Dégraissé
- 25% sel
Riche en légumes et épices



Pâte feuilletée Herta à la farine complète

Source de fibres



Kit Kat

7% de sucres en moins grâce
à une plus haute teneur en
lait et en cacao.

Innover et renover

Apporter des améliorations constantes aux produits existants (renover), proposer de nouvelles solutions (innover) et partager nos connaissances.

Le lait *NAN Evolia* encore plus proche du lait maternel



Nestlé innove en étant la première société à ajouter à son lait de suite *NAN Evolia* une variété unique d'oligosaccharides : les **HMO** (Human Milk Oligosaccharides). Ces oligosaccharides constituent le troisième plus grand composant solide du lait maternel après les lipides et le lactose. Cette innovation représente un pas de plus vers une nouvelle ère dans l'alimentation des nourrissons.

Une gamme de laits certifiés biologiques



NAN OPTIPRO BIO est la première marque de laits infantiles recommandée par les professionnels de la santé à proposer aux parents un produit bio. Elle associe l'expertise longue de 150 ans de Nestlé à la garantie bio.

Milkybar Wowsomes



Milkybar Wowsomes, le premier chocolat utilisant le nouveau sucre structuré de Nestlé pour réduire le sucre de 30% par rapport à des barres comparables.



Pour les
individus et
les familles

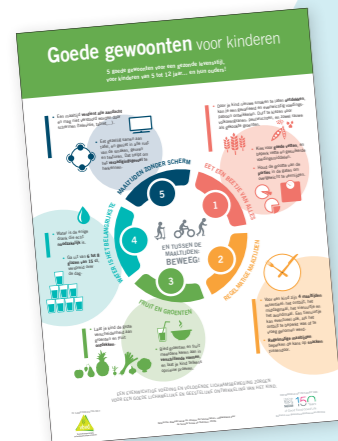
Partager notre savoir nutritionnel



Les pharmaciens « spécialistes bébé »

2186 pharmaciens sont inscrits à notre programme d'E-learning sur la nutrition infantile : **Spécialiste bébé**. 361 pharmaciens ont à ce jour suivi les 11 modules du programme.

www.pharma-nestle.be



La collation idéale ? Le petit-déjeuner le plus rassasiant ? La bonne portion ?

Notre plateforme **Nutrition Square** développée pour les professionnels de la santé, et soutenue par l'UPDLF⁽¹⁾ et la VDVB⁽²⁾, met à leur disposition de l'information nutritionnelle, des articles scientifiques et des outils didactiques pour les aider à dialoguer avec leurs patients.

- 10.000 documents téléchargés
- 6000 professionnels de la santé informés

Nutrition-square.foodinaction.com

⁽¹⁾ Union Professionnelle des Diplômés de Langue Française

⁽²⁾ Vlaamse Beroepsvereniging van Diëtisten



Water Education for Teachers

Par le biais du programme WET (Water Education for Teachers) des employés volontaires de notre usine Nestlé Waters à Etalle, proposent lors de la WET Aquademie, une journée entière de sensibilisation à des élèves d'écoles primaires avoisinantes afin de les sensibiliser à la thématique de l'eau et à l'importance de l'hydratation et de l'hygiène.

- 186 élèves de 6 écoles ont participé à l'édition en 2018.
- +1300 élèves ont participé au programme depuis 2012.





NESTLÉ for HEALTHIER KIDS



Une initiative vraiment pas comme les autres pour et avec les enfants

Nestlé soutient et collabore activement avec l'association Cultureghem, qui exploite le site de l'Abattoir à Anderlecht pour promouvoir, par le biais de rencontres et d'ateliers culinaires, une bonne alimentation et des activités physiques auprès des familles et des enfants.

En 2018, plus de 3000 participants ont ainsi pu préparer et savourer un repas sain avec des fruits et légumes invendus du marché et récoltés chaque semaine par des bénévoles.

“ Grâce à notre activité KOOKMET, les enfants achètent eux-mêmes les ingrédients locaux et sains, pour ensuite les cuisiner ensemble et partager leur préparation avec des personnes qu'ils ne connaissent pas spécialement autour de la plus grande table d'hôte de Bruxelles.

Eva De Baerdemaker,
Fondatrice de Cultureghem vzw

Cette initiative inspirante s'inscrit pleinement dans la concrétisation d'une économie circulaire à l'échelon local.

En outre, Cultureghem transforme chaque semaine, le site de l'Abattoir en plaine de jeux couverte où plus de 11000 personnes ont bénéficié en 2018 d'installations, créées par l'association, qui favorisent les activités physiques et l'échange interculturel.

Des vies plus heureuses

A l'hôpital, le patient et son animal sont enfin réunis

En Belgique, la législation n'autorise pas la présence d'animaux en milieu hospitalier.

Pour pallier ce manque, l'Universitaire Ziekenhuis Brussel (UZ Brussel) est le premier hôpital en Belgique à créer sur son site un espace privilégié, au cadre agréable et spécialement aménagé, où des patients et leur animal de compagnie peuvent se retrouver en toute tranquillité et bénéficier de moments de complicité ensemble : La Villa Samson.

Un projet qui n'aurait pu voir le jour sans le soutien de Nestlé Purina, fervent partisan d'une société où la cohabitation des animaux et des hommes bénéficie à tous, et qui s'est traduit par :

- un apport financier et l'aide à la levée de fonds qui ont permis de lancer le projet,
- un support technique et scientifique pas des spécialistes,
- la mise en place d'un programme de volontariat pour les employés de Nestlé Purina au sein de la Villa Samson.





Pour nos communautés

Contribuer et participer activement au développement de nos communautés locales et de nos employés, en œuvrant par la diversité de nos actions et de notre implication concrète.



Respect, diversité, inclusion



Booster l'emploi des jeunes en Belgique

Nestlé souhaite apporter une contribution tangible à la lutte contre le chômage des jeunes.

La résolution de ce problème ne relève pas seulement de la responsabilité des autorités mais les entreprises doivent également contribuer en tant qu'acteur économique. C'est la raison pour laquelle nous avons lancé au niveau mondial notre initiative **Nestlé Needs Youth**.

C'est dans ce cadre que plus de 270 opportunités d'emplois ou de stages ont été proposés par **Nestlé en Belgique** entre 2015 et 2018.

Nestlé est allée encore plus loin en embrayant sur le succès de Nestlé needsYOUth et en mobilisant ses partenaires commerciaux et d'autres entreprises pour créer l'Alliance forYOUth (Alliance pour la jeunesse)

Les 8 membres⁽³⁾ de l'Alliance forYOUth en Belgique ont offert plus de 11000 opportunités d'emploi ou de stage à des jeunes de moins de 30 ans depuis la création de l'Alliance en 2015.

Nos volontaires se mobilisent

Outre la participation sur base volontaire de nos employés à l'Académie d'été de Teach for Belgium, au mentoring de jeunes universitaires dans le cadre du programme Bright Future de Be.Face, l'engagement du personnel de notre usine d'Etalle dans la Wet Aquadémie et le soutien apporté par nos volontaires de Nestlé Purina à la Villa Samson⁽⁴⁾, nous poursuivons notre démarche et mettrons en place, en 2018-2019, un Plan Elargi de Volontariat d'Entreprise.

Ce Plan regroupera divers projets proposés par nos employés eux-mêmes et permettra de renforcer notre soutien à diverses organisations, associations ou ONG locales.

⁽³⁾ Adecco, Axa, G4S, IBM, Nestlé, Nielsen, Sodexo et Solvay

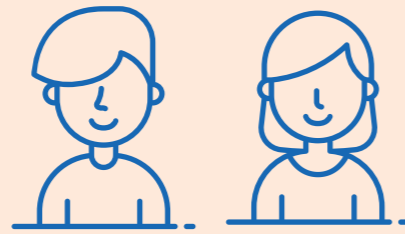
⁽⁴⁾ www.purina.be





Le travail équitable, la diversité et l'inclusion font partie intégrante de la culture de Nestlé. Nous nous efforçons de garantir un lieu de travail sûr et gratifiant permettant aux collaborateurs de déployer tout leur potentiel.

Parité hommes-femmes



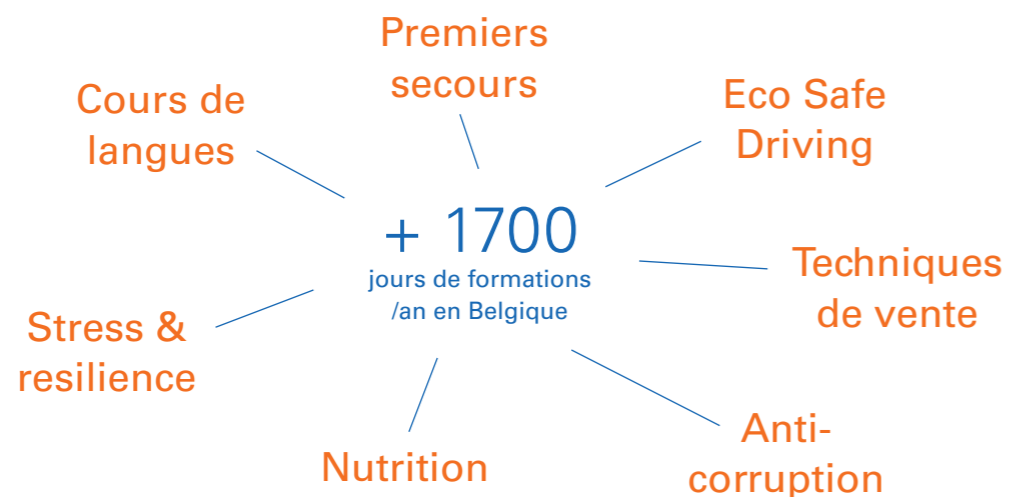
49%

51%

Pour Nestlé, maintenir la parité dans la vie de l'entreprise est un élément essentiel et ce à tous les niveaux de fonctions.

En Belgique et au Luxembourg, l'équilibre est atteint.

Formation permanente



Environnement de travail

26 chiens accompagnent leur maître au bureau.

Nous avons l'intime conviction que la vie des hommes et des animaux se trouve enrichie lorsqu'ils sont ensemble.

Amener son animal de compagnie au travail est une des preuves de notre passion pour les animaux. Nous déployons donc tous nos efforts pour rendre nos bureaux les plus accueillants possible pour nos amis à quatre pattes.

L'objectif de Nestlé Purina d'ici à 2020

Créer dans toute l'Europe, 200 partenariats pour soutenir les initiatives de promotion de la présence d'animaux domestiques sur le lieu de travail.

Equilibre vie privée – vie professionnelle : plus de 20% de nos collaborateurs utilisent la possibilité de travailler à domicile 1 jour par semaine.

Notre programme **Wellness in Action** propose gratuitement à nos collaborateurs des activités liées à la santé et au bien-être telles qu'entre autres

- Workshops sur l'ergonomie, le sport, la nutrition, l'hydratation
- Enquête et brochure conseil relatives à la qualité du sommeil
- Mess d'entreprise avec menu Wellness
- Ateliers culinaires animés par une diététicienne



Pour la planète

Développer nos activités, améliorer notre performance environnementale, renforcer la durabilité de l'approvisionnement des ressources naturelles et des ingrédients de base qui entrent dans la composition de nos produits.

Performances environnementales

284 

N'ont pas absorbés de CO2 ⁽⁴⁾

Gestion des déchets

5678 kg de CO2 économisés grâce au tri sélectif des déchets que nous appliquons au siège de Nestlé à Bruxelles.

Nous poursuivons nos initiatives pour une Mobilité alliant tous les moyens de transports durables.

Notre adhésion à la plateforme Bike to Work est un moyen efficace de s'engager pour une mobilité durable grâce au vélo. Nous mettons à profit la semaine de la Mobilité pour tester de nouveaux moyens de transport sur une plus grande échelle.



40%

Déplacements professionnels

40% de nos collaborateurs se rendent au travail en transport en commun, en vélo, co-voiturage ou à pied.

Cette prise de conscience nous conforte dans la nécessité d'opter pour le 'Bon Mix' des modes de transport dans la réalisation de notre Plan de Déplacement d'Entreprise.



2 pool cars hybrides à disposition du personnel

Voitures de société

Emission moyenne de CO2 de nos voitures de société : 109,4g/km.

Transport et entrepôt ⁽⁵⁾

Total de nos émissions de CO2 en 2017 (transport local, transport international d'importation et d'exportation et activités en entrepôts).

En 2017, pour concrétiser davantage nos engagements afin d'atteindre les Objectifs de développement durable, nous avons réévalué nos activités d'entrepôt et de transport. Nous travaillons dorénavant avec un partenaire qui offre des garanties de logistique durable : Distrilog – une entreprise CO2 neutre.

Cette décision nous garantit :

- l'optimisation des trajets et du remplissage des camions
- l'utilisation de véhicules EURO 6 qui réduisent les émissions d'oxyde d'azote

-7%

2016 > 2017

3597 tonnes

soit 29,25 kg/tonne

⁽⁴⁾ Chaque année, cinq arbres sont nécessaires pour neutraliser 100 kg de CO2 dans l'atmosphère. Par nos efforts en 2017, nous avons permis à 284 arbres de ne pas absorber nos émissions de CO2.

⁽⁵⁾ Concerne toutes nos activités, sauf Nespresso, Nestlé Waters, Nestlé Health Science et Galderma.



Pour la planète

Nespresso : l'aluminium 100% recyclable à l'infini

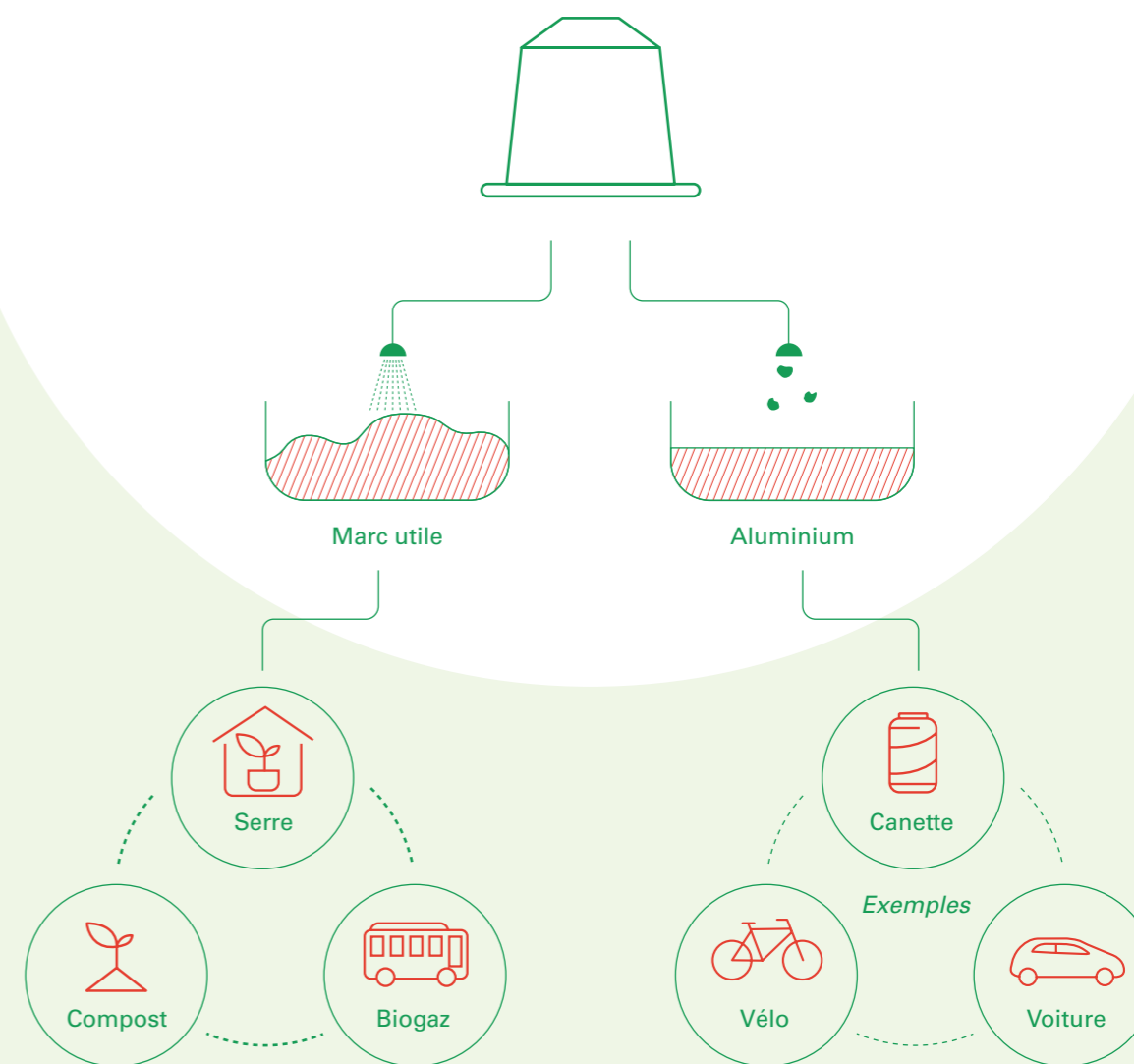
Nespresso améliore chaque année son taux de recyclage des capsules en aluminium. En 2018, 26% des capsules ont été recyclées au Benelux. La capacité de recyclage des capsules vendues au Benelux est quant à elle de 100%.

Nespresso est l'un des initiateurs de l'Association pour le recyclage des emballages légers et objets assimilés en métal : AREME (6). Les membres d'AREME ont pour objectif d'améliorer la collecte, le tri et le recyclage des emballages et objets assimilés semi-rigides, flexibles et multicouches en aluminium.

Les collaborateurs de Nestlé contribuent à ce recyclage et plus d'1 tonne et demi de capsules ont utilisées dans nos locaux ou rapportées par nos collaborateurs ont été recyclées en 2018.



Une capsule est composée de 90% de café et de 10% d'aluminium. Lors du recyclage, nous séparons le marc de café et l'aluminium.



Le marc de café est transformé en biogaz, et la matière organique en compost

L'aluminium est refondu pour être réintroduit dans la filière industrielle et est utilisé dans la fabrication de vélos, de canettes, de voitures, de châssis etc.

(6) www.arem.be



Pour la
planète

Performances environnementales des activités d'embouteillage d'eau de Nestlé Waters en Belgique

(Chiffres 2017)

Réduction énergétique

-12%

quantité d'énergie utilisée
pour embouteiller 1000 L
d'eau par rapport à 2016⁽⁷⁾

Valorisation des déchets

100%

des déchets de production
valorisés par des procédés de
recyclage ou d'incinération
avec récupération d'énergie.

Action volontaire

244kg

de déchets sauvages ramassés
sur 48 kilomètres parcourus par
les 37 employés volontaires de
Nestlé Waters lors de l'action
Grand nettoyage de Printemps
en Wallonie.

Notre usine à Etalle

Captage en eau

-11%

Volume d'eau additionnelle
utilisé pour embouteiller 1000 L
d'eau par rapport à 2016

Empreinte carbone

Stable par rapport à 2016
malgré une hausse du volume
d'eau embouteillée

Conformité

ISO 14001
FSSC 22000
OHSAS 18001

Transport



Privilégier le transport par train

Pour importer vers la Belgique
les bouteilles d'eau des
marques *Contrex*, *Hepar* et
Vittel provenant de nos usines
dans les Vosges

- 32 trains en 2017 –
Distance 420 km
- Réduction de CO²
équivalent à 1280 camions

Le retour de nos bouteilles
consignées de la marque *Vittel*,
vendues dans l'Horeca, vers
notre usine des Vosges est
également effectué par train



Livraisons directes par camion

Pour les marques *Valvert* et *Nestlé Pure Life*

- De l'usine d'Etalle vers les entrepôts clients (Carrefour et Delhaize) en Belgique : **82 % du transport total**
- De l'usine d'Etalle vers les entrepôts clients en France : **99,5 % du transport total**

Pour les marques *Contrex*, *Hepar* et *Vittel*

Des usines des Vosges vers les entrepôts clients au Benelux (Carrefour et Delhaize) : **30 % du transport total**

Objectif pour 2019: étendre ces livraisons directes aux marques *San Pellegrino* et *Perrier*. Ces initiatives nous permettent une réduction importante de CO² en évitant tout transit vers notre entrepôt situé en Belgique.



Un partenariat local et zéro pesticide

Protéger la ressource en eau par le biais d'une politique zéro pesticide autour du périmètre de nos sources est une priorité.

Pour ce faire, avec le soutien de notre filiale Agrivair, nous avons conclu un accord avec 9 agriculteurs locaux et la commune d'Etalle afin de garantir à la fois la pureté des eaux que nous embouteillons dans notre usine mais aussi protéger l'eau de distribution des populations locales.

Ces agriculteurs s'engagent à cultiver sans aucun apport d'engrais chimiques, de pesticides ou d'herbicides. Nous les accompagnons dans une réflexion technique et procurons une aide matérielle qui leur permet de maintenir leur revenu agricole.

L'objectif du programme Agrivair est de convaincre les acteurs locaux concernés - de l'intérêt collectif à adopter une politique de protection durable.

⁽⁷⁾ Point d'équilibre entre nos activités d'embouteillage et notre activité de fabrication de préformes.



Pour la planète

Que fait Nestlé pour lutter contre les déchets d'emballage ?

Notre vision est simple, faire en sorte qu'aucun de nos emballages, y compris les plastiques, ne termine dans les décharges ou sous forme de déchet. Pour cela nous comptons rendre nos emballages 100% recyclables ou réutilisables à l'horizon 2025.

Repenser, réutiliser, éliminer

1

✓ Repenser nos emballages en éliminant les matériaux non recyclables et en favorisant les matériaux avec le meilleur taux de recyclabilité

Un institut de recherche sur les emballages et matériaux

Nestlé a annoncé la création du **Nestlé Institute of Packaging Sciences** dédié à la recherche et au développement de solutions d'emballage fonctionnelles, sûres et respectueuses de l'environnement.

Notre Institut et ses 50 employés seront intégrés au centre de recherche et développement (R&D) de Nestlé à Lausanne et collaboreront étroitement avec notre réseau mondial de R&D mais aussi avec nos partenaires académiques, nos fournisseurs et start-ups.

Les domaines de recherche prioritaires comprendront les polymères recyclables, biodégradables ou compostables, les papiers fonctionnels ainsi que les nouveaux concepts et technologies d'emballage pour accroître la recyclabilité des emballages en plastique.

Moins de plastique dans nos conditionnements

Nous avons remplacé les bacs de transport en plastique de notre charcuterie *Herta* par de petits plateaux en carton 100 % recyclables, eux-mêmes composés de 60 % de carton recyclé.

De plus, en supprimant le film plastique utilisé pour conditionner nos produits nous avons économisé 11 tonnes de plastique par an et une centaine de camions roulant remplis de bacs vides sur nos routes.

Accroître la gestion des déchets

Jouer un rôle actif dans le développement de systèmes de collecte, de tri et de recyclage parfaitement opérationnels à travers les pays dans lesquels nous déployons nos activités avec, en Europe, un objectif de taux de collecte de nos bouteilles en PET de 90% pour 2025.

Bouteilles en PET collectées pour recyclage

80% en 2022



90% en 2025

2

Notre action se concentre pour cela autour de trois axes

3

Promouvoir et informer

Informar pour mieux changer les comportements de nos collaborateurs et des consommateurs par exemple en stimulant le recours à l'ecodesign, en encourageant le tri et le recyclage.

✓ Contribuer à l'économie circulaire en intégrant entre 25% et 50% de plastique recyclé dans nos emballages en Europe (rPET, RPP et rPE)

Intégrer le plastique recyclé

D'ici à 2025, les bouteilles, la couche de PET dans les emballages laminés, les bouchons sur les bocaux en verre et les boîtes, les barquettes pour les produits à base de viande et les films thermorétractables pour les présentoirs contiendront tous minimum entre 25 % et 50 % de matériaux recyclés en fonction du type d'emballage.



Nos bouteilles en PET contiendront entre 25% et 50% de rPET (Polyéthylène terephthalate)



Les bouchons sur les bocaux en verre et les boîtes contiendront 30% de rPP (recycled Polypropylene)



Les films thermorétractables pour les présentoirs contiendront 50% de rPE (recycled Polyethylene).



Les barquettes pour les produits à base de viande contiendront au moins 50% de rPET



La couche de PET dans les emballages laminés PET sera composée de 25% de rPET

Nestlé en quelques clics

 #NestleBelgium

 facebook.com/nestlebelgilux

 Nestle_belgilux

 Nestlé Belgilux SA
Rue de Birmingham 221
1070 Bruxelles
Tél: +32 2 529 52 52
consum@be.nestle.com

 www.nestle.be

Editeur responsable

Michel Mersch – Nestlé Belgilux SA
Imprimé sur du papier 100% recyclé